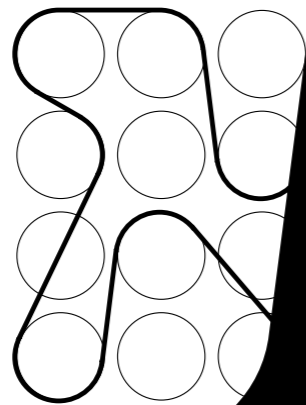
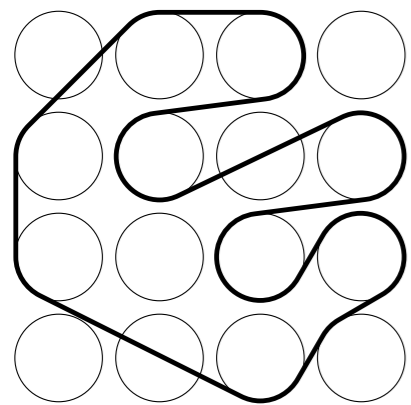
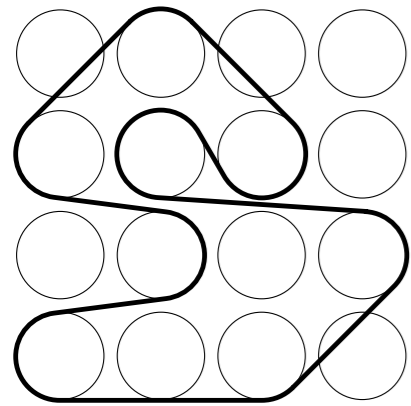
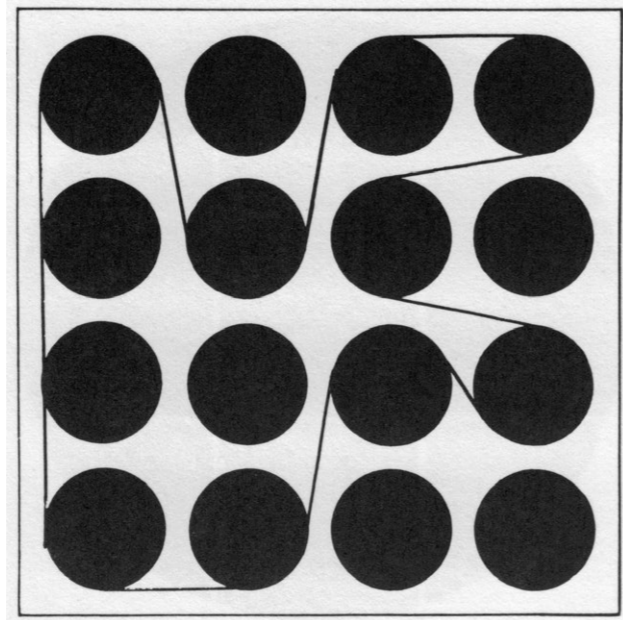


HOFMANN

Hofmann ist eine Displayschrift, die mit Hilfe von einer Matrix, die ursprünglich aus dem Werkskörper von Armin Hofmann stammt, gestaltet wurde. Diese Rasterstruktur (rechts) wurde meines Wissens von Armin Hofmann jedoch in keiner angewandten Arbeit genutzt. Vielmehr wurde sie in visuellen Experimenten als Werkzeug für den Entwurf genutzt. Als ein solches Gestaltungswerkzeug wurde Hofmanns Raster wieder aufgegriffen und für die Gestaltung eines experimentellen Schriftsystems herangezogen. (unten)



HOFMANN

Übersicht

**A B C D E F G H I J K L M N
O P Q R S T U V W X Y Z
A B C D E F G H I J K L M N
O P Q R S T U V W X Y Z
. : ; ! ? - - - () [] < >
0 1 2 3 4 5 6 7 8 9**

ATLAS
 BOLD
 KOREGA
 NASA
 TOTAL
 ZION
 VERUS

DAS ENTWERFEN IST EINE ZIELGERICHTETE GEISTIGE UND SCHÖPFERISCHE LEISTUNG, ALS VORBEREITUNG EINES SPÄTER DARAUS ZU ENTWICKELNDEN GEGENSTANDES. ENTWERFEN GILT ALS SCHLÜSSELTAETIGKEIT IN DER ARCHITEKTUR, STADTEBAU, DESIGN, EINIGEN BEREICHEN DER BILDEN-

DAS ENTWERFEN IST EINE ZIELGERICHTETE GEISTIGE UND SCHÖPFERISCHE LEISTUNG, ALS VORBEREITUNG EINES SPÄTER DARAUS ZU ENTWICKELNDEN GEGENSTANDES. ENTWERFEN GILT ALS SCHLÜSSELTAETIGKEIT IN DER ARCHITEKTUR, LANDSCHAFTSARCHITEKTUR, STADTEBAU, DESIGN, DEN INGENIEURWISSENSCHAFTEN, EINIGEN BEREICHEN DER BILDENDEN KUNSTE, UND SPIELT IN VIELEN ASPEKTEN DES MENSCHLICHEN DENKENS UND HANDELNS EINE ROLLE, BEI DENEN KREATIVITAT UND PLANUNG ENG MIT EINANDER VERKNÜPFT SIND.

DER ENTWURF, ALS DAS ERGEBNIS EINES ENTWURFS-PROZESSES, KANN EINE REIN GEDANKLICHE IDEE BLEIBEN. IN DER REGEL WIRD UNTER DEM BEGRIFF ENTWURF JE-DOCH EINE DARSTELLUNG UND PRÄSENTATION IN FORM VON TEXTEN, ZEICHNUNGEN, GRAFIKEN, MODELLEN UND BERECHNUNGEN VERSTANDEN. DIESE DARSTELLUNGEN SIND MITTEL DER VERANSCHAULICHUNG, DER ÜBERPRÜFUNG UND DER KOMMUNIKATION MIT ANDEREN MENSCHEN. ANHAND IHRER KÖNNEN QUALITÄT, FUNKTIONSWEISE UND FUNKTIONSTÜCHTIGKEIT ABER AUCH EVENTUELLE FEH-

DAS ENTWERFEN IST EINE ZIELGERICHTETE GEISTIGE UND SCHÖPFERISCHE LEISTUNG, ALS VORBEREITUNG EINES SPÄTER DARAUSS ZU ENTWICKELNDEN GEGENSTANDES. ENTWERFEN GILT ALS SCHLÜSSELTAUIGKEIT IN DER ARCHITEKTUR, LANDSCHAFTSARCHITEKTUR, STADTBAU, DESIGN, DEN INGENIEURWISSENSCHAFTEN, EINIGEN BEREICHEN DER BILDENDEN KUNSTE, UND SPIELT IN VIELEN ASPEKTEN DES MENSCHLICHEN DENKENS UND HANDELNS EINE ROLLE, BEI DENEN KREATIVITÄT UND PLANUNG ENGS MITNEANDER VERKNÜPFT SIND. DER ENTWURF, ALS DAS ERGEBNIS EINES ENTWURFSPROZESSES, KANN EINE REIN GEDANKLICHE IDEE BLEIBEN. IN DER REGEL WIRD UNTER DEM BEOGRIFF ENTWURF JEDOCH EINE DARSTELLUNG UND PRÄSENTATION IN FORM VON

TEXTEN, ZEICHNUNGEN, GRAFIKEN, MODELLEN UND BERECHNUNGEN VERSTANDEN. DIESE DARSTELLUNGEN SIND MITTEL DER VERANSCHAULICHUNG, DER ÜBERPRÜFUNG UND DER KOMMUNIKATION MIT ANDEREN MENSCHEN. ANHAND IHRER KÖNNEN QUALITÄT, FUNKTIONSWEISE UND FUNKTIONSTÜCHTIGKEIT ABER AUCH EVENTUELLE FEHLER EINES ENTWURFS ÜBERPRÜFT, DISKUTIERT UND GEGEBENENFALLS VERBESSERT WERDEN. DAS VERB ENTWERFEN FINDET SICH BEREITS IM MITTELHOCHDEUTSCHEN ALS FACHWORT IN

Text

7 | 10 pt

DAS ENTWERFEN IST EINE ZIELGERICHTETE GEISTIGE UND SCHÖPFERISCHE LEISTUNG, ALS VORBEREITUNG EINES SPÄTER DARAUSS ZU ENTWICKELNDEN GEGENSTANDES. ENTWERFEN GILT ALS SCHLÜSSELTAUIGKEIT IN DER ARCHITEKTUR, LANDSCHAFTSARCHITEKTUR, STADTBAU, DESIGN, DEN INGENIEURWISSENSCHAFTEN, EINIGEN BEREICHEN DER BILDENDEN KUNSTE, UND SPIELT IN VIELEN ASPEKTEN DES MENSCHLICHEN DENKENS UND HANDELNS EINE ROLLE, BEI DENEN KREATIVITÄT UND PLANUNG ENGS MITNEANDER VERKNÜPFT SIND. DER ENTWURF, ALS DAS ERGEBNIS EINES ENTWURFSPROZESSES, KANN EINE REIN GEDANKLICHE IDEE BLEIBEN. IN DER REGEL WIRD UNTER DEM BEOGRIFF ENTWURF JEDOCH EINE DARSTELLUNG UND PRÄSENTATION IN FORM VON

TEXTEN, ZEICHNUNGEN, GRAFIKEN, MODELLEN UND BERECHNUNGEN VERSTANDEN. DIESE DARSTELLUNGEN SIND MITTEL DER VERANSCHAULICHUNG, DER ÜBERPRÜFUNG UND DER KOMMUNIKATION MIT ANDEREN MENSCHEN. ANHAND IHRER KÖNNEN QUALITÄT, FUNKTIONSWEISE UND FUNKTIONSTÜCHTIGKEIT ABER AUCH EVENTUELLE FEHLER EINES ENTWURFS ÜBERPRÜFT, DISKUTIERT UND GEGEBENENFALLS VERBESSERT WERDEN. DAS VERB ENTWERFEN FINDET SICH BEREITS IM MITTELHOCHDEUTSCHEN ALS FACHWORT IN DER BILDWIRKEREI. ES BEDEUTETE URSPRÜNGLICH 'EIN BILD GESTALTEN': BEIM WEBEN WURDE DER SCHUSSPADEN DURCH DIE AUFGESPANNTEN KETTFADEN GEWORFEN UM EIN BESTIMMTES MOTIV ZU ENTWERFEN. NOCH HEUTE WIRD DIE PHRASE 'EIN BILD HINWERFEN' IM ZUSAMMENHANG MIT EINER ZEICHNERISCHEN DARSTELLUNG ALS SYNONYM ZU 'SKIZZIEREN' VERSTANDEN. BEREITS

IM MITTELHOCHDEUTSCHEN FINDET SICH EINE ALLGEMEINE BEDEUTUNGS-AUSDEHNUNG AUF LITERARISCHES UND GEISTIGES GESTALTEN. FÜR DEN ZEICHNERISCHEN ENTWURF WURDE JEDOCH MEIST DER BEOGRIFF RISS (VON ALTHOCHDEUTSCH RIZZEN, REIßEN FÜR 'ZEICHNEN, SCHREIBEN', VERÖL. AUFRISS, ANRISS U. Ä.) VERWENDET, DER IN DER FACHSPRACHE HEUTE NOCH ÜBLICH IST (Z. B. SCHEIBENRISS = ENTWURF FÜR EIN GLASGEMALDE, GOLDSCHMIEDERISS, MEISTERRISS ETC.). DER ASPEKT DER VORLAUFARTIGKEIT UND PROZESSARTIGKEIT, DER HEUTE BEI DEM BEOGRIFF MITSCHWINGT, KAM ERST SPÄTER HINZU: DURCH DEN EINFLUSS DES FRANZÖSISCHEN PROJETER, PLANEN', WÖRTLICH VOR-WERFEN'. DAS SUBSTANTIV ENTWURF FÜR EINE (VORLAUFIGE) SKIZZE, EINEN PLAN, ENTSTAND IM 17. JAHRHUNDERT. HEUTE WERDEN AUCH DIE ENGLISCHSPRACHIGE

Text

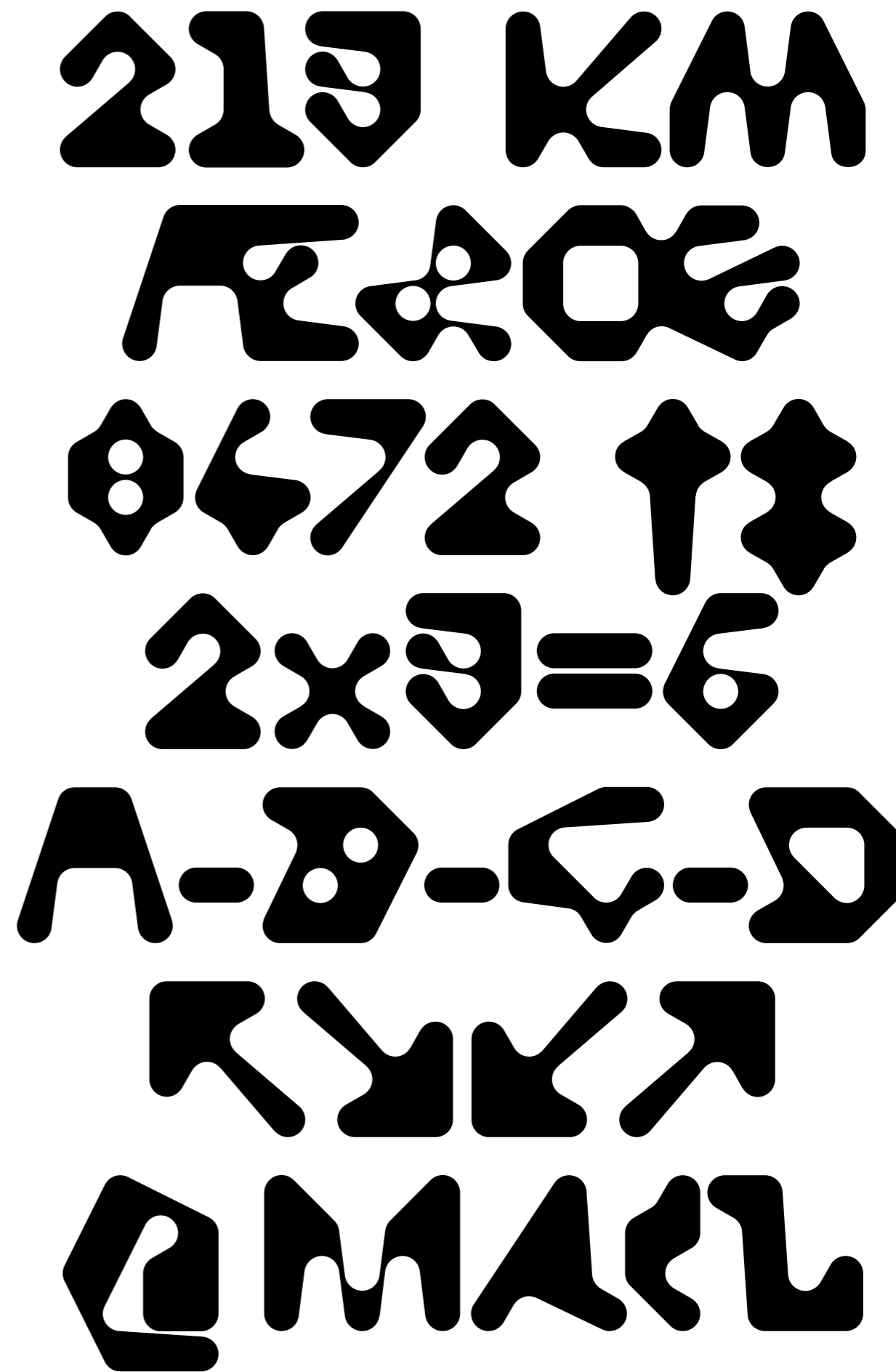
6 | 7 pt

DAS ENTWERFEN IST EINE ZIELGERICHTETE GEISTIGE UND SCHÖPFERISCHE LEISTUNG, ALS VORBEREITUNG EINES SPÄTER DARAUSS ZU ENTWICKELNDEN GEGENSTANDES. ENTWERFEN GILT ALS SCHLÜSSELTAUIGKEIT IN DER ARCHITEKTUR, LANDSCHAFTSARCHITEKTUR, STADTBAU, DESIGN, DEN INGENIEURWISSENSCHAFTEN, EINIGEN BEREICHEN DER BILDENDEN KUNSTE, UND SPIELT IN VIELEN ASPEKTEN DES MENSCHLICHEN DENKENS UND HANDELNS EINE ROLLE, BEI DENEN KREATIVITÄT UND PLANUNG ENGS MITNEANDER VERKNÜPFT SIND. DER ENTWURF, ALS DAS ERGEBNIS EINES ENTWURFSPROZESSES, KANN EINE REIN GEDANKLICHE IDEE BLEIBEN. IN DER REGEL WIRD UNTER DEM BEOGRIFF ENTWURF JEDOCH EINE DARSTELLUNG UND PRÄSENTATION IN FORM VON

TEXTEN, ZEICHNUNGEN, GRAFIKEN, MODELLEN UND BERECHNUNGEN VERSTANDEN. DIESE DARSTELLUNGEN SIND MITTEL DER VERANSCHAULICHUNG, DER ÜBERPRÜFUNG UND DER KOMMUNIKATION MIT ANDEREN MENSCHEN. ANHAND IHRER KÖNNEN QUALITÄT, FUNKTIONSWEISE UND FUNKTIONSTÜCHTIGKEIT ABER AUCH EVENTUELLE FEHLER EINES ENTWURFS ÜBERPRÜFT, DISKUTIERT UND GEGEBENENFALLS VERBESSERT WERDEN. DAS VERB ENTWERFEN FINDET SICH BEREITS IM MITTELHOCHDEUTSCHEN ALS FACHWORT IN DER BILDWIRKEREI. ES BEDEUTETE URSPRÜNGLICH 'EIN BILD GESTALTEN': BEIM WEBEN WURDE DER SCHUSSPADEN DURCH DIE AUFGESPANNTEN KETTFADEN GEWORFEN UM EIN BESTIMMTES MOTIV ZU ENTWERFEN. NOCH HEUTE WIRD DIE PHRASE 'EIN BILD HINWERFEN' IM ZUSAMMENHANG MIT EINER ZEICHNERISCHEN DARSTELLUNG ALS SYNONYM ZU 'SKIZZIEREN' VERSTANDEN. BEREITS IM MITTELHOCHDEUTSCHEN FINDET SICH EINE ALLGEMEINE BEDEUTUNGS-AUSDEHNUNG AUF LITERARISCHES UND GEISTIGES GESTALTEN. FÜR DEN ZEICHNERISCHEN ENTWURF WURDE JEDOCH MEIST DER

BEOGRIFF RISS (VON ALTHOCHDEUTSCH RIZZEN, REIßEN FÜR 'ZEICHNEN, SCHREIBEN', VERÖL. AUFRISS, ANRISS U. Ä.) VERWENDET, DER IN DER FACHSPRACHE HEUTE NOCH ÜBLICH IST (Z. B. SCHEIBENRISS = ENTWURF FÜR EIN GLASGEMALDE, GOLDSCHMIEDERISS, MEISTERRISS ETC.). DER ASPEKT DER VORLAUFARTIGKEIT UND PROZESSARTIGKEIT, DER HEUTE BEI DEM BEOGRIFF MITSCHWINGT, KAM ERST SPÄTER HINZU: DURCH DEN EINFLUSS DES FRANZÖSISCHEN PROJETER, PLANEN', WÖRTLICH VOR-WERFEN'. DAS SUBSTANTIV ENTWURF FÜR EINE (VORLAUFIGE) SKIZZE, EINEN PLAN, ENTSTAND IM 17. JAHRHUNDERT. HEUTE WERDEN AUCH DIE ENGLISCHSPRACHIGE BEOGRIFFE DESIGN UND DRAFT IN EINIGEN FACHZUSAMMENHÄNGEN MIT ENTWURF ÜBERSETZT. DAS SUBSTANTIV ENTWERFEN, DAS SCHON GOETHE IM KUNSTLERLIED BENUTZT, IST IM 20. JAHRHUNDERT ZUNÄCHST IN DER DISKURSION DER POSTMODERNE UND UM NEUE MEDIEN GEBÄUHLICH

GEWORDEN. DIE WORTBILDUNG, DIE AUF DER SUBSTANTIVIERUNG DES VERBS ENTWERFEN BASIERT, DIENST DAZU, DEN PROZESS, ETWAS ZU ENTWERFEN, ZU BEZEICHNEN, UND UNTERSCHIEDET SICH DARIN AUCH WORTSCHICHTLICH VOM BEOGRIFF ENTWURF, DER EIN ERGEBNIS, DAS ENTWORFEN WURDE, BEZEICHNET. IM DUDEN HAT DAS WORT ENTWERFEN BESLANS KEINE AUFNAHME GEFUNDEN. IN DEN BEREICHEN ARCHITEKTUR, DESIGN UND TEILWEISE IN DER BILDENDEN KUNST VERSTEHT MAN UNTER 'FORMGEBUNG' DEN GESTALTERISCHEN ODER TECHNISCHEN PROZESS DES ENTWERFENS ZUR GESTALTUNG EINES OBJEKTS ODER RAUMS. IM WÖRTLICHEN SINNE UMFASST DER BEOGRIFF 'FORMGEBUNG' GESTALTUNGSANSATZE, DIE GESTALTUNG SOWOHL UNTER FORMALEN GESICHTSPUNKTEN (VON Z. B. SCHÖNHET ODER UNTER DEM PRIMAT EINES STILS) PROPAGIEREN, ALS AUCH UNTER FUNKTIONALISTISCHEN GESICHTSPUNKTEN BZW. SOLCHEN, DIE VON MATERIAL,



A B C D E F G H I J K L M N O P Q R S
 T U V W X Y Z A B C D E F G H I J K L
 M N O P Q R S T U V W X Y Z À Á Â Ã Ä
 Å Ç È É Ê Ë Ì Í Î Ï Ñ Ò Ó Ô Õ Ö Ø Ù
 Ú Û Ü Ý Þ Ž à á â ã ä å æ ç è é ê
 ë ì í î ï ñ ò ó ô õ ö ø ù ú û ü
 ý ÿ š ž / 0 1 2 3 4 5 6 7 8 9 ... , : ; ! ? j &
 ' " " " < > « » _ - - - () () [] / | \ @ #
 x ♦ † - x ÷ = < > ~ • ^ % % . R T V W X Y Z † ‡

